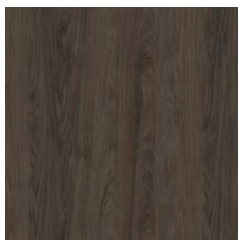
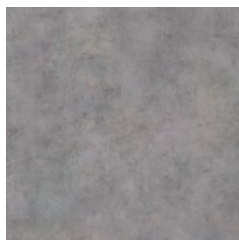


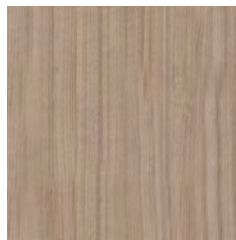
Melamine / Laminate



NV Brown Hickory
IJ Brown Hickory¹



MK Light Grey Concrete
KI Light Grey Concrete¹



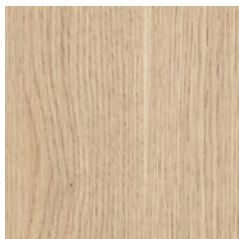
NT Tabac Cherry



NJ Acacia Light
GN Acacia Light¹



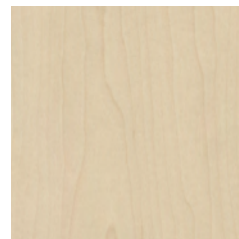
NP Tiepolo Nut



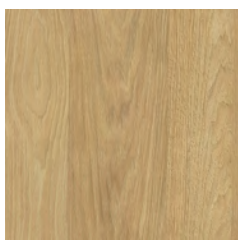
ML Kaisersberg Oak



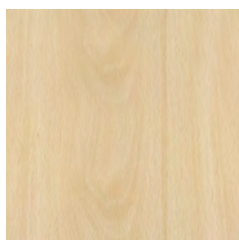
NA Aragon Oak*
ID Aragon Oak¹



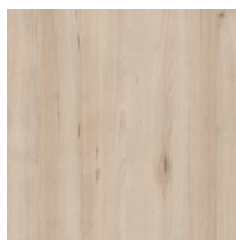
NH Maple
FL Maple¹



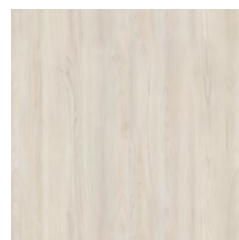
NZ Natural Hickory
HZ Natural Hickory¹



NB Beech Bright



NL Natural Country Beech
II Natural Country Beech¹



NC Champagne Hard Maple
IH Champagne Hard Maple¹

EN for furniture, soft seating elements, table tops and writing tablets
PL do mebli, elementów soft seating, blatów i pulpitów
DE für Möbel, Elemente der Soft Seating Lösungen, Tischplatten und Schreibtislarbe
FR pour mobilier, éléments de canapés, plateaux de tables et tablettes écrites

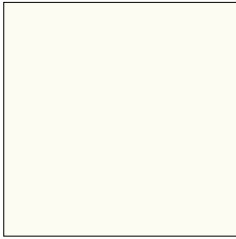
EN melamine faced chipboard (MFC), class E1
PL płyta meblowa dwustronnie melaminowana, klasa E1
DE Beidseitig melaminbeschichtete Spanplatte der Güteklasse E1
FR panneau de particules mélaminé double face, de la classe E1

EN selected colours of melamine available for selected furniture lines and their elements; details in price lists and finishes matrix
PL wybrane kolory melamin dostępne dla wybranych linii meblowych i ich elementów; szczegóły w cennikach oraz matrixie wykończeń
DE ausgewählte Melaminfarben sind für bestimmte Möbellinien und dazugehörige Elemente verfügbar; Details in den Preislisten und der Finishes Matrix
FR coloris de mélamine sélectionnés, disponibles pour certains systèmes de mobilier et leurs éléments ; pour plus d'informations, veuillez vous reporter aux tarifs publics et à la matrice de finitions

EN ¹ laminate colour matching melamine colour
PL ¹ kolor laminatu odpowiada kolorowi melaminy
DE ¹ die Melaminoberflächen sind identisch mit genannten Laminatoberflächen
FR ¹ coloris de finitions en stratifié correspondant aux coloris de mélamines

EN * the surface of Aragon Oak melamine/laminate is textured, not smooth
PL * powierzchnia melaminy/laminatu w kolorze Aragon Oak posiada teksturę, nie jest gładka
DE * die Oberfläche von Aragon Oak Melamin/Laminat ist nicht glatt, sondern weist eine Struktur auf
FR * la surface du mélaminé/stratifié en coloris Aragon Oak est pourvue de texture, n'est pas lisse

Melamine / Laminate



BI White
CA White¹



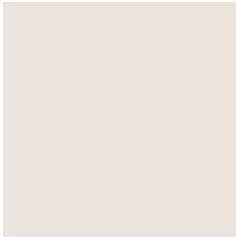
MP Platinum
BW Platinum¹



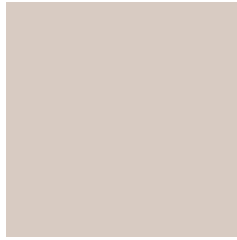
MS Slate
GW Slate¹



CC Black
DD Black¹



MB White Grey
FN White Grey¹



NK Cashmere



BZ Grey Basalt



NM Diamond Grey



NF Saffron



NS Fjord Green



NR Denim Blue

EN for furniture, soft seating elements, table tops and writing tablets
PL do mebli, elementów soft seating, blatów i pulpitów
DE für Möbel, Elemente der Soft Seating Lösungen, Tischplatten und Schreibtislar
FR pour mobilier, éléments de canapés, plateaux de tables et tablettes écrioires

EN melamine faced chipboard (MFC), class E1
PL płyta meblowa dwustronnie melaminowana, klasa E1
DE Beidseitig melaminbeschichtete Spanplatte der Güteklasse E1
FR panneau de particules mélaminé double face, de la classe E1

EN selected colours of melamine available for selected furniture lines and their elements; details in price lists and finishes matrix
PL wybrane kolory melamin dostępne dla wybranych linii meblowych i ich elementów; szczegóły w cennikach oraz matrixie wykończeń
DE ausgewählte Melaminfarben sind für bestimmte Möbellinien und dazugehörige Elemente verfügbar;
 Details in den Preislisten und der Finishes Matrix
FR coloris de mélamine sélectionnés, disponibles pour certains systèmes de mobilier et leurs éléments ;
 pour plus d'informations, veuillez vous reporter aux tarifs publics et à la matrice de finitions

EN ¹ laminate colour matching melamine colour
PL ¹ kolor laminatu odpowiada kolorowi melaminy
DE ¹ die Melaminoberflächen sind identisch mit genannten Laminatoberflächen
FR ¹ coloris de finitions en stratifié correspondant aux coloris de mélamines